

larghezza boccascena	m	10,50	
altezza boccascena	m	7,00	
larghezza palcoscenico da muro a muro	m	20,00	(utile m 12,00)
profondità palcoscenico da filo sipario a muro di fondo	m	12,00	(utile m 11,00)
profondità della ribalta (da sipario)	m	2,20	
declivio palcoscenico		5%	
graticcia		presente	
larghezza massima graticcia	m	13,00	
altezza massima graticcia	m	16,00	(al boccascena)
dislivello ribalta/platea	m	1,30	
scaletta di collegamento fra platea e palcoscenico		applicabile	
distanza fra ribalta e prima fila di poltrone	m	2,80	
buca dell'orchestra		presente	(normalmente chiusa, apribile con 6 aiuti in circa 4 ore)
dislivello buca orchestra/placoscenico	m	2,10	
larghezza buca orchestra	m	10,50	
profondità buca orchestra	m	5,95	
superficie buca orchestra	mq	62,47	
numero americane elettriche		3	(larghezza m 10,00)
regia		fondo sala posizione centrale	
misure tavolo regia		H m 0,90 - L m 2,40 - P m 0,70	
tipo americane		1 fissa davanti (18 canali)	
numero staffe in sala per posizionamento luci		18 + 8	
tipo sipario all'italiana		manuale	
quadratura nera		disponibile	
carico energia elettrica disponibile	kw	200	
voltaggio	v	380	(trefasi+neutro+terra)
numero camerini		15	(sono inoltre presenti: ufficio amministrazione, sartoria, lavanderia)
persone ospitabili nei camerini		50	
docce		5	

Per raggiungere il Teatro dal raccordo prendere l'uscita **San Faustino**.

I mezzi superiori a 35q dovranno essere scortati dai vigili e a tal proposito, due ore prima di arrivare a Perugia contattare la Centrale Operativa ai seguenti numeri 075 5775391 – 075 5723232

CONCORDARE CON I VIGILI LE MODALITA' PER IL CARICO E LO SCARICO DEL MATERIALE.

SCARICO SCENOGRAFIE PER MEZZI INFERIORI A 35q

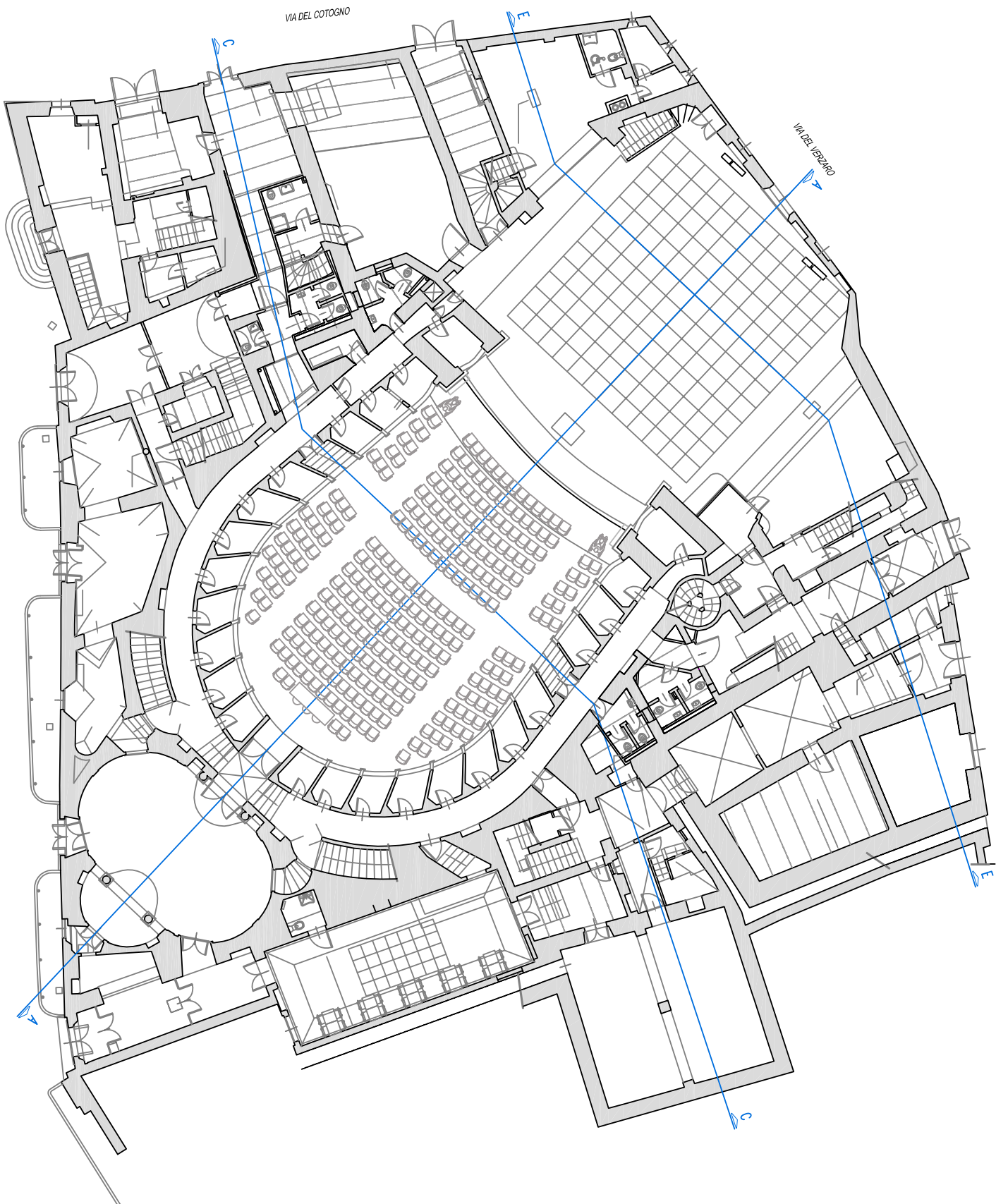
Per i mezzi inferiori a 35q la Compagnia o l'autista dovranno provvedere a richiedere autonomamente i permessi giornalieri accedendo con SPID al servizio-online del Comune di Perugia

<https://www.comune.perugia.it/pagina/permesso-ztl-giornaliero-cittadini>

Teatro Morlacchi

Platea I° Ordine

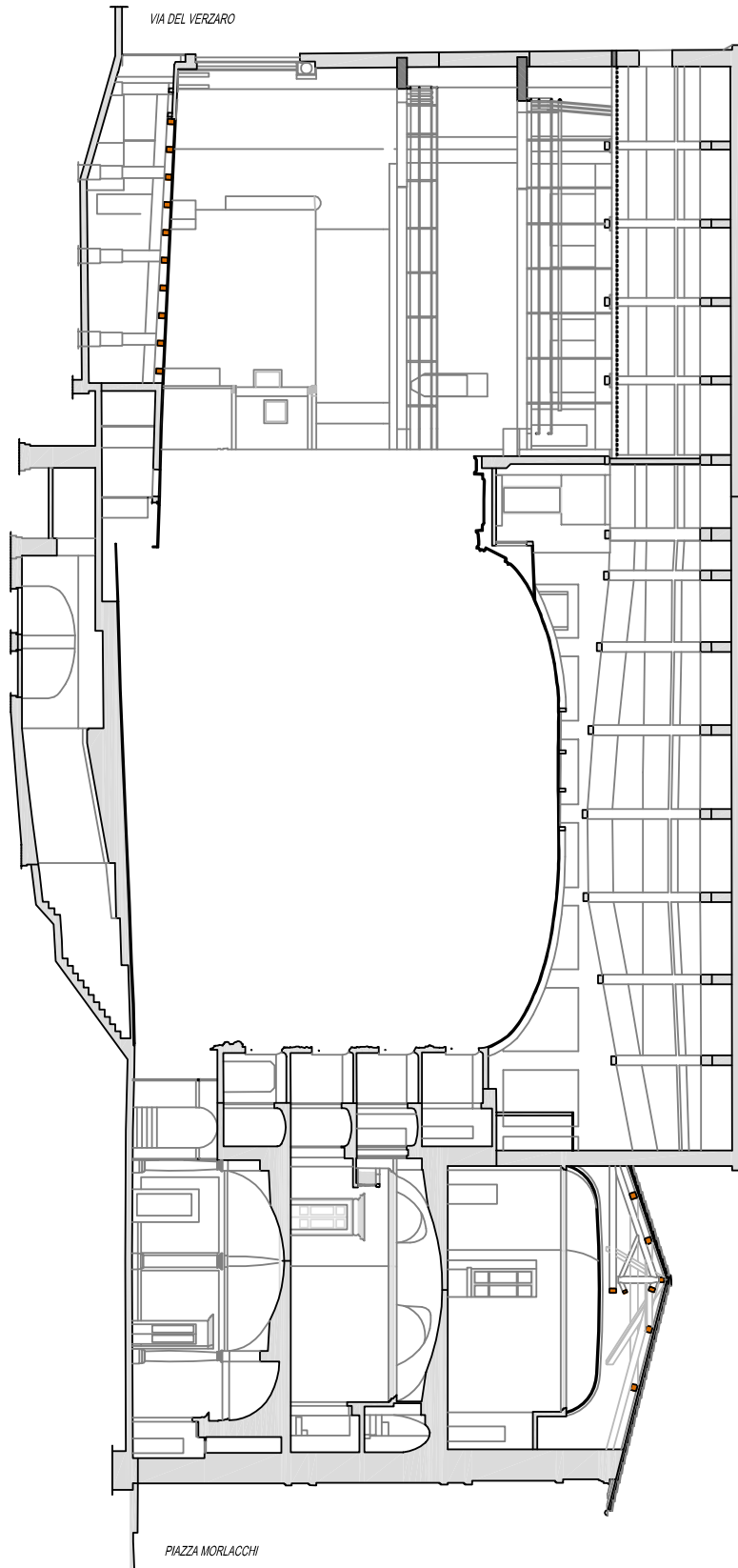
scala 1:250



Teatro Morlacchi

sezione A-A

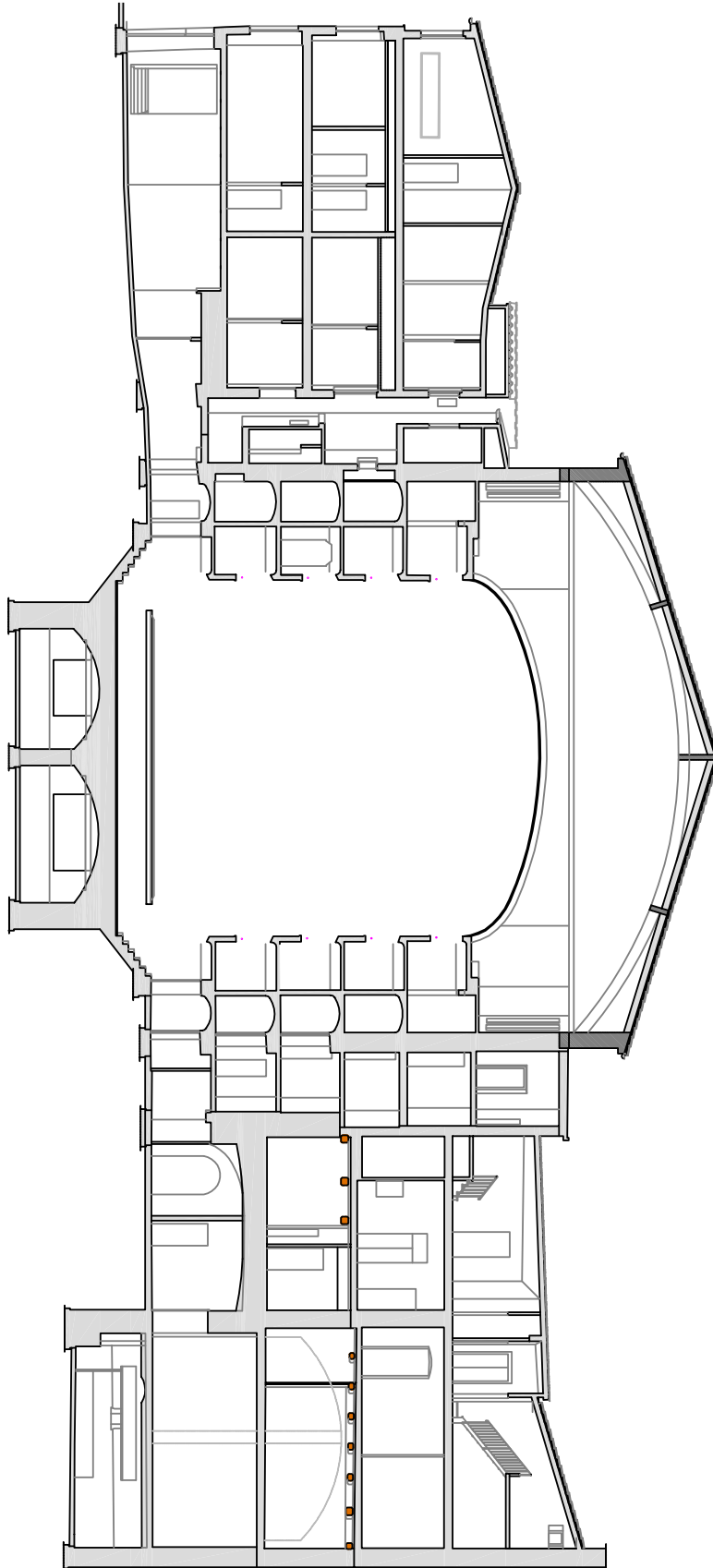
scala 1:250



Teatro Morlacchi

sezione C-C

scala 1:250



Teatro Morlacchi

sezione E-E

scala 1:250

