

---

**Teatro Cucinelli**  
Via Giovine Italia  
06070 Solomeo (PG)

---

### Scheda Tecnica

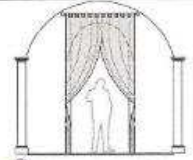
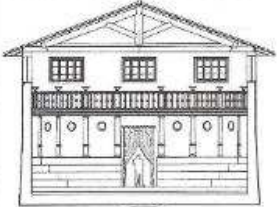
larghezza boccascena **mt 6,80**  
altezza boccascena **mt 3,60 – 4,20 (min-max)**  
larghezza palcoscenico da muro a muro **mt 12 (larg. utile 9,80)**  
profondità del palcoscenico da filo sipario a muro di fondo **mt 7,50 (prof. Utile 7,30)**  
profondità della ribalta **mt 2**  
graticcia **presente (legno)**  
larghezza graticcia **mt 9,80**  
altezza graticcia (minima dal palcoscenico) **mt 7,15**  
altezza della ribalta rispetto alla platea **mt 1**  
distanza fra ribalta e prima fila di poltrone **mt 1**  
declivio palcoscenico **3,5 %**  
scaletta di collegamento fra platea e palcoscenico **presente**  
buca dell'orchestra **assente**  
numero americane **(2 fisse 1 mobile)**  
numero di staffe in sala per posizionamento luci **2 più 6 sagomatori su capriata**  
tipo di sipario **manuale**  
quadratura nera **presente**  
quinte **n. 6**  
mazzi di corde **100**  
catinelle **mc 1**

carico energia elettrica disponibile **kw 70**  
voltaggio **v. 380 trefasi + neutro + terra**  
numero camerini **7**  
persone ospitabili nei camerini **20**  
docce **n. 5**  
bagni **n. 6**

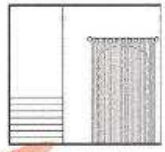
---

**scarico scene** i mezzi fino a 7 metri di lunghezza nei pressi della porta palcoscenico (a circa mt. 5,00). I mezzi oltre 7 mt di lunghezza arrivano alla piazza sottostante il teatro  
**N.B. La strada di accesso ai mezzi è in forte pendenza**

---



A - Doppia tenda in velluto foderato applicata su cappello in ferro (non di nostra fornitura) completo di ancore e laterali. Tendaggi saranno scostati dalla rivelata di 20 cm in modo da creare un' "intercapedine" tra le due tende che impedisca il passaggio della luce.



B - Tenda in velluto foderato fessata su cappello in ferro (non di nostra fornitura) completo di ancore e laterali. Altezza della tenda fessata 150 x 270.



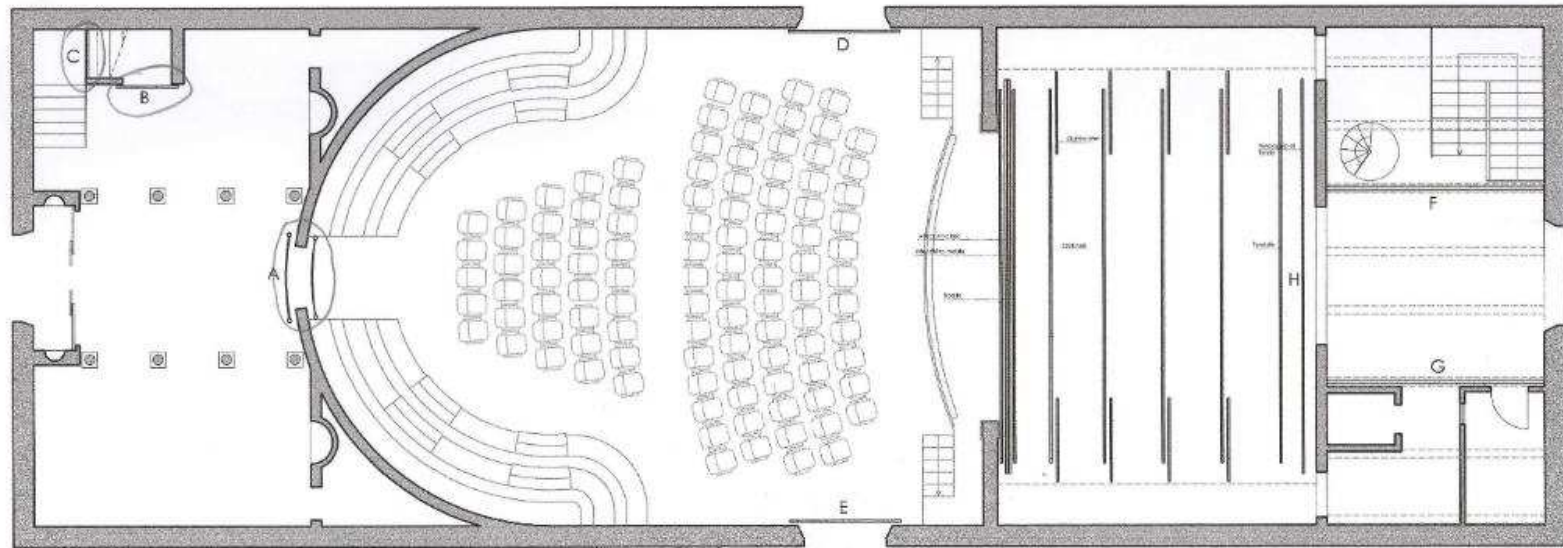
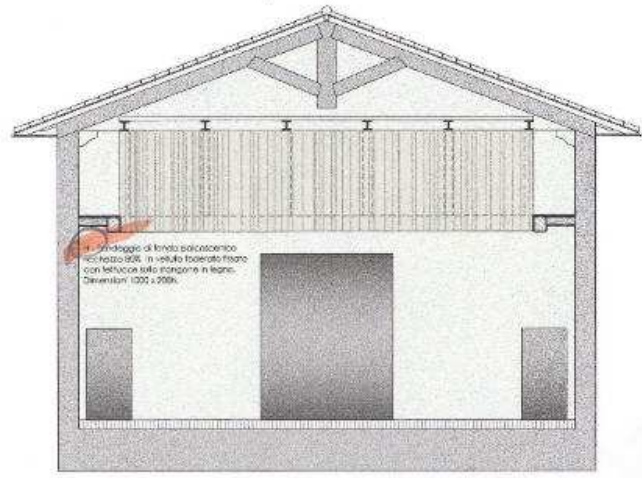
C - Tenda in velluto foderato doppio (Luce fessata 150 x 270).



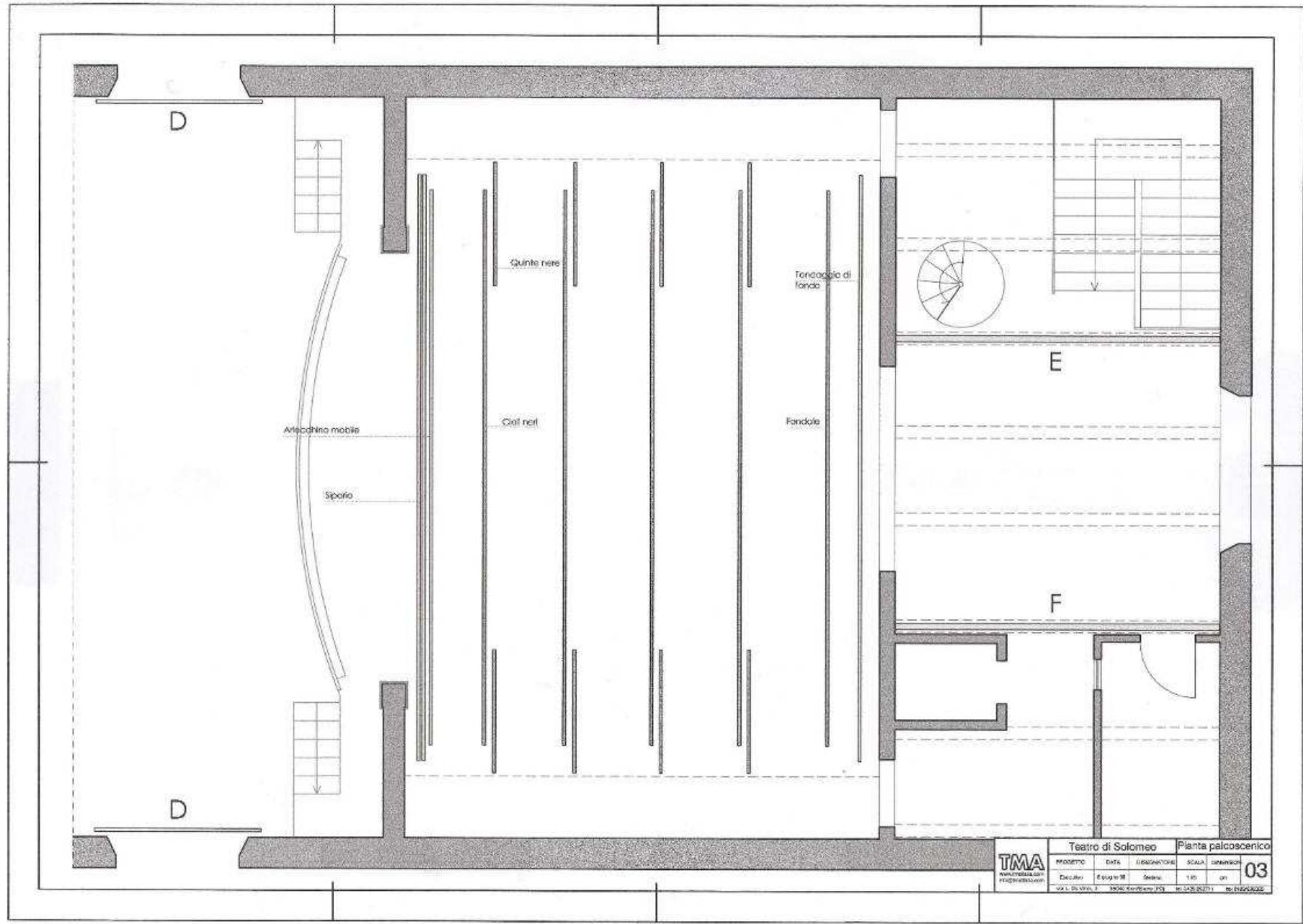
D - Tendaggio unico di ampiezza in velluto foderato fessato su cappello in ferro (non di nostra fornitura) completo di ancore e laterali. Il foro assai largo avrà tenda leggera concepita con lo stesso sistema. Tenda in velluto 270 x 250; tenda leggera 270 x 250.



E - Ammortaggio in velluto foderato a tre bande (classica, montata su binario a scomparsa perente "integrato" su una fil di ferro verniciata elettrolitico anodizzato) avante dimensioni 15 x 10, completo di due estremità (oggetti). Dimensioni del tendaggio (con 520 x 280).



TMA		Teatro di Solomeo			Tendaggi in velluto	
PROGETTO	DATA	OPERATORE	SCALA	QUANTITÀ	UNITÀ	01
ESCLUSO	7 giugno 88	Studio	1:50	10	di	
COL. 10/10/88		SCAL. 2x2/10/88		IN CONSEGNA		IN RESTITUZIONE



D

D

E

F

Grande nere

Fondolo di fondo

Arlecchino mobile

Cofanetti

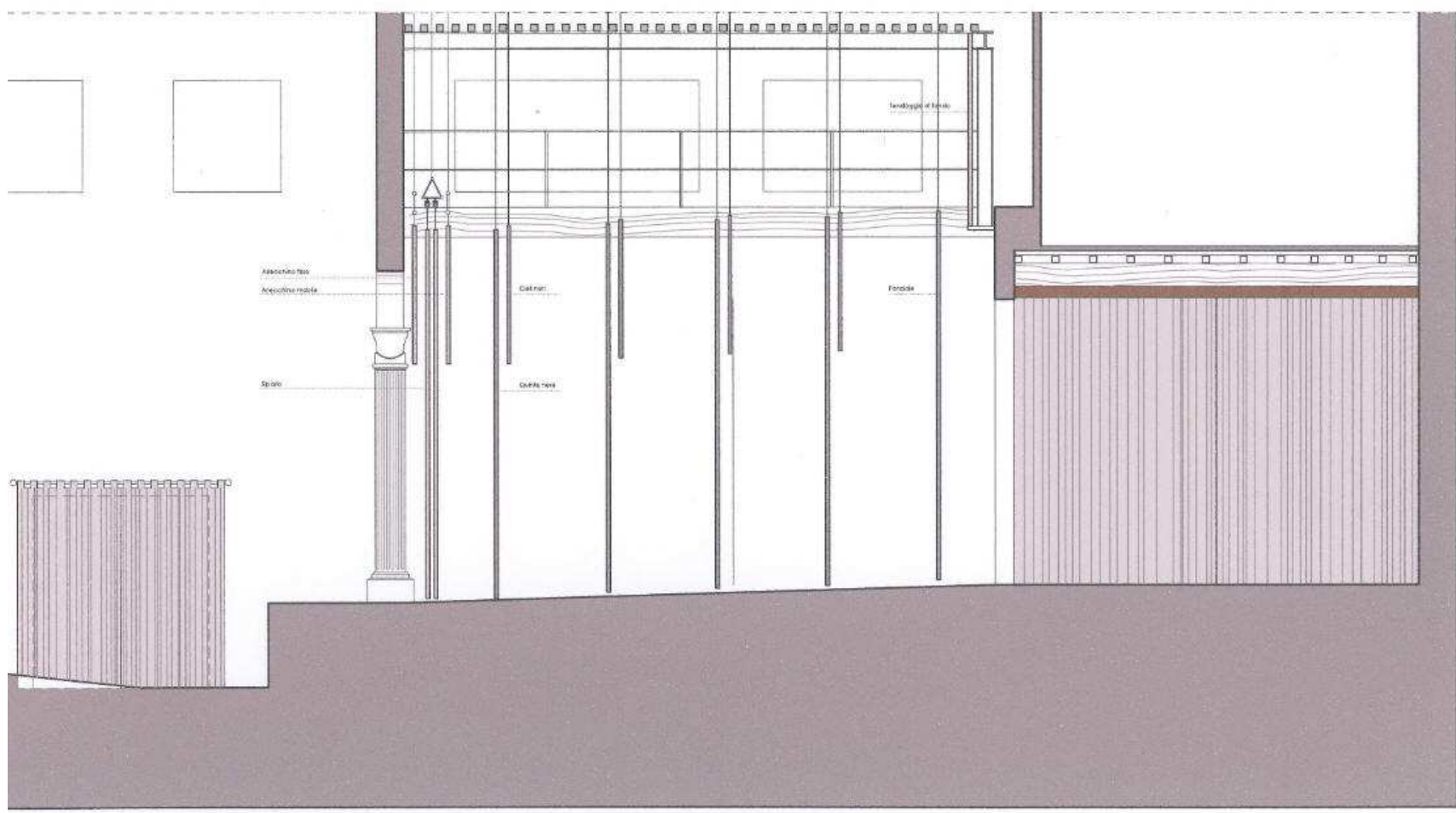
Fondolo

Spazio



Teatro di Solomeo		Pianta palcoscenico	
PROGETTO	DATA	ELABORATORE	SCALA
Disegno	8 giugno 98	Sebasti	1:50
Via L. Di Vittorio, 2 - 80040 Avitabile (PS)		Tel. 0426/82711 - fax 0426/82702	

03



 <small>TMA</small> <small>www.tmaitalia.com</small> <small>info@tmaitalia.com</small>	Teatro di Solomeo		Sez. palcoscenico		04	
	PRODOTTO	DATA	DIREZIONATORE	SCALA		DIMENSIONI
	Executivo	8 giugno 2018	Giuseppe	1:20		cm
P.L. 04/18/01.2		38040 Scaletta (PD)		tel. 0429/82711 fax 0429/82352		