

**Botteghino:** Via Fucci, 14- 06012 Città di Castello (PG)

Tel. 075 8555091

**Scarico e carico:** Largo Romolo Bartolini- 06012 Città di Castello (PG)

**Ingresso per il pubblico:** Via Fucci, 14- 06012 Città di Castello (PG)

**Contatti utili:**

Ufficio tecnico 075/57542219

[ufficiotecnicsu@gmail.com](mailto:ufficiotecnicsu@gmail.com)

Ufficio teatro 075/57542205

[ufficioteatro@teatrostabile.umbria.it](mailto:ufficioteatro@teatrostabile.umbria.it)



# Scheda tecnica

## SALA

<b>Capienza</b>	375 posti (di cui 120 platea)
<b>Regia</b>	a fondo sala
<b>Misure tavolo di regia</b>	cm 140 x cm 80 x cm 100

## PALCOSCENICO

<b>Larghezza palcoscenico da muro a muro</b>	Larghezza massima mt 23,45 Larghezza minima mt 15
<b>Profondità da filo sipario a muro di fondo</b>	mt 13,55
<b>Profondità ribalta dal sipario</b>	mt 3
<b>Ultimo taglio utile da sipario</b>	mt 13,70
<b>Declivio</b>	2,5%
<b>Larghezza boccascena</b>	mt 9
<b>Altezza boccascena</b>	mt 10
<b>Graticcia</b>	Presente
<b>Altezza graticcia</b>	Massima: mt 11,40 (graticcia I) mt 10,40 (graticcia II) mt 10 (graticcia III)
<b>Larghezza massima</b>	mt 15
<b>Altezza dal piano platea alla ribalta</b>	mt 0,92
<b>Scaletta di collegamento fra platea e palcoscenico</b>	non presente
<b>Distanza fra ribalta e prima fila di poltrone</b>	mt 1,40
<b>Buca d'orchestra</b>	presente
<b>Dislivello buca d'orchestra da palcoscenico</b>	mt 2,10
<b>Larghezza buca d'orchestra</b>	mt 9
<b>Profondità buca d'orchestra</b>	mt 5,27
<b>Sipario</b>	Manuale
<b>Quadratura nera</b>	Presente
<b>Americane truss</b>	n. 2 su motori 500 Kg

## RITORNI ELETTRICI

<b>Carico energia elettrica disponibile</b>	70 KW
<b>Voltaggio</b>	380 trifase
<b>Ritorni per americana</b>	12
<b>Collegamenti palco/platea per regia</b>	16 in 6 out analogici per audio dmx 5 poli per consolle luci n. 3- cat 5e
<b>Dimmer</b>	36 CH Elektron
<b>Ritorni</b>	96
<b>PC 1 KW</b>	28
<b>Domino</b>	8
<b>Par 64 CP 62/61/60</b>	4/8/4
<b>Sagomatori 1.2 KWE 24°/50°</b>	4
<b>PC 2 KW</b>	4
<b>Consolle luci</b>	FROG Fat 088
<b>Basette</b>	10
<b>Gabbie</b>	8
<b>Staffe in sala</b>	max 6 proiettori per lato, in barcaccia ritorni in palchi
<b>Intercom</b>	Mic per annuncio solo platea Mic per annuncio solo camerini Mic per ascolto

## CAMERINI

<b>Numero camerini</b>	n. 9
<b>Persone ospitabili nei camerini</b>	22
<b>Docce</b>	n. 6
<b>Bagni</b>	n. 4
<b>Sartoria</b>	Presente
<b>Sala musicisti</b>	Presente (con bagno)

## CARICO E SCARICO

Il carico e lo scarico possono avvenire in tre ingressi diversi:

- da Largo Romolo Bartolini utilizzando il ponte levatoio che accede al palco

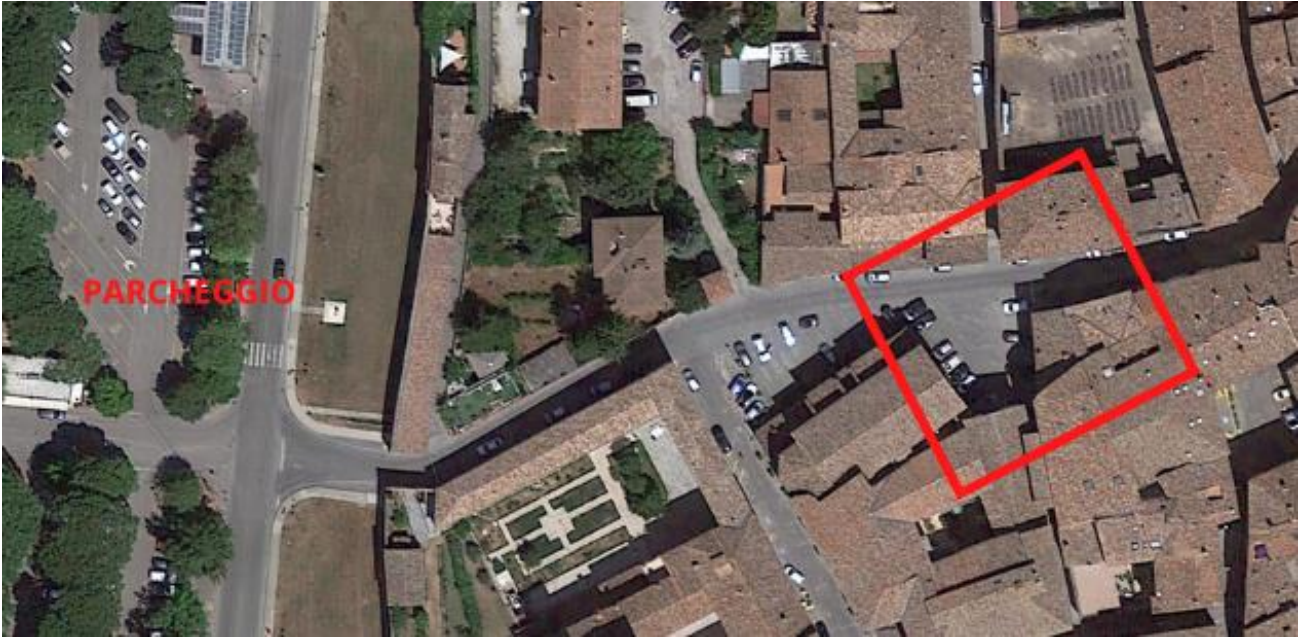


- presso Largo Romolo Bartolini, 2 all'ingresso uffici, attraverso scale



- da piazza Tartarini entrando in platea

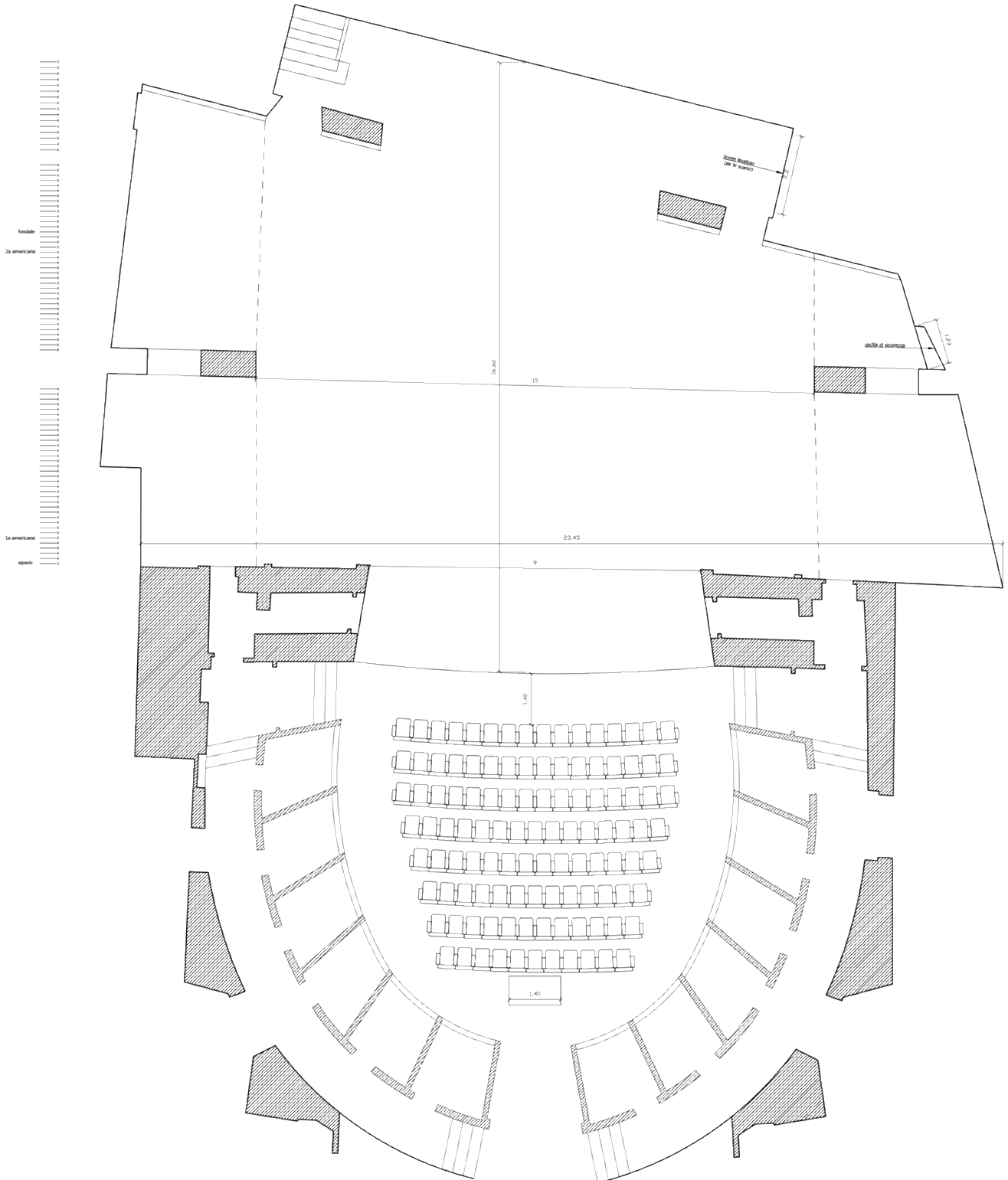




PIANTA

Teatro degli Illuminati  
via Fucci, 14  
06012 - Città di Castello (PG)

**TSU** TEATRO  
STABILE  
DELL'UMBRIA



SEZIONE

Teatro degli Illuminati  
via Fucci, 14  
06012 - Città di Castello (PG)

**TSU** TEATRO  
STABILE  
DELL'UMBRIA

